



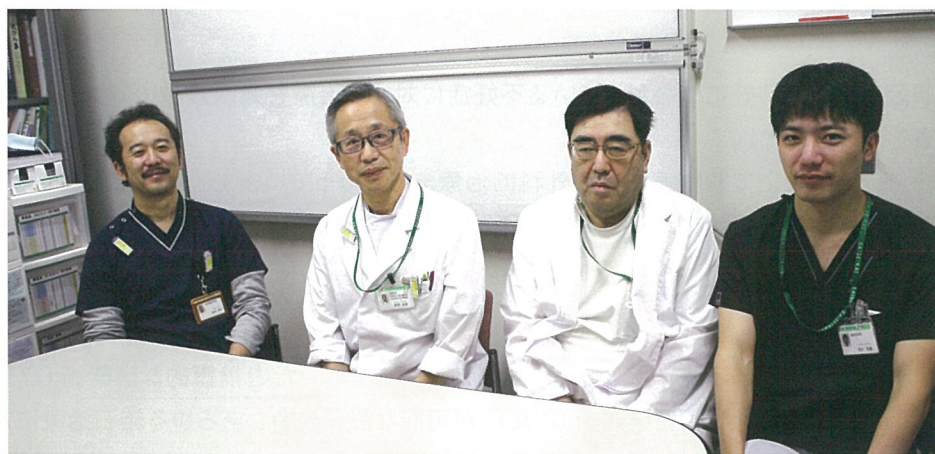
社会福祉法人 豊済生会支部  
富山県済生会

富山県済生会富山病院

〒931-8533 富山市楠木33番地  
TEL 076(437)1111 FAX 076(437)1122  
医療福祉支援センター

TEL 076(437)1120 FAX 076(437)1131

<http://www.saiseikai-toyama.jp/>



左から 保田部長 風間副院長 木村部長 福田研修医

- 優しく丁寧な診療
- 県内でも数少ない男性不妊症の治療に対応

## 【泌尿器科】

当院の泌尿器科は、排尿障害の治療から尿路結石、男性に原因のある不妊症、腎・尿路・生殖器の悪性疾患や外傷、奇形などの診断から治療までを行っています。診療は、20年以上の泌尿器科専門医が常勤医として3人で行っています。手術は、常勤医でほぼすべてをカバーしていますが腹腔鏡手術に関しては富山大学泌尿器科から腹腔鏡技術認定医を持つ医師の応援を受けています。手術は、小手術から生検まで含め2019年の1年間で266件行っております。結石に対する各種治療や膀胱癌に対する内視鏡手術、前立腺肥大症の内視鏡手術、男性不妊症に対する治療などがその主な手術となっています(表1)。

あらゆる泌尿器科疾患に関して断らない診療を心がけて日々診察にあたっています。当科では、尿路生殖器の感染症や尿路結石、尿路生殖器外

表1 2019年1月から12月の手術件数

術式	件数
経尿道的膀胱腫瘍切除術	48
体外衝撃波結石破砕術	22
経尿道的尿管結石破砕術	10
経尿道的膀胱結石破砕術	12
経皮的腎結石破砕術	1
経尿道的前立腺切除術	23
顕微鏡下低位結紮術	13
精巣内精子採取術	8
腎尿管悪性腫瘍手術	3
前立腺全摘除術	1
腹腔鏡下副腎摘出術	1
前立腺針生検	52
その他	72
合計	266

傷などの急性期疾患にも対応できるよう泌尿器科待機医をおいています。可能な限り緊急手術にも対応できる体制をとっていますが、輪番日以外の時間外診察では対応できかねることもあり当番病院を紹介させていただくこともあることをご了承ください。

各分野に関しては、以下の通りに診療を行っております。

### 尿路性器悪性腫瘍に対する治療

後腹膜臓器から生殖器の悪性疾患（前立腺癌、腎細胞癌、尿路上皮癌、精巣癌など）の診断から治療、終末期の緩和治療までを行っています。腹腔鏡やロボット支援手術の適応となる症例は主に富山大学附属病院泌尿器科の支援を受けて診療を行っています。

近年では分子標的治療薬や免疫チェックポイント阻害薬など投薬により多岐にわたる有害事象が出現する治療があります。これらの治療に際しては、薬剤投与開始時から複数の診療科の医師及び専門看護師、薬剤師らと連携し治療にあたっています。

### 男性不妊症

男性に原因があって不妊につながっている不妊症に対する治療を県内複数の婦人科クリニックと連携し診療を行っています。

原因の精査を行った上で薬物療法から外科的治療までを行っています。外科的治療としては無精子症や乏精子症に対する精巣内精子採取、精路再建や精索静脈瘤に対する顕微鏡下低位結紮術を行っています。

### 尿路結石症

当科では、体外衝撃波結石破碎術（ESWL）及びレーザーを用いた内視鏡的な破碎術（経尿道尿管結石破碎術（TUL）、経皮的腎結石破碎術（PNL））が可能な設備を有しあらゆる結石治療に対応可能な体制で尿路結石の診療を行っています。結石の部位や数、大きさに応じてなるべく低侵襲となるように治療計画を立てることを心がけています。

### 下部尿路機能障害

通院での内服治療から入院での保存的治療や外科的治療まで行っています。在宅でカテーテル管理が必要となった場合は、当院の訪問看護ステーションとも連携し治療にあたっています。また外来では自己導尿指導師の資格を持った看護師が、自己導尿の指導から導入後のケアを行い、病棟では泌尿器科医と皮膚・排泄ケア認定看護師を含めた排尿自立支援チームが、週1回の回診を行って患者の排尿自立をサポートしています。

### その他

腎尿路や後腹膜、生殖器の感染症や外傷、奇形などについても当科での診療を行っています。ただし先天性奇形で特殊な治療が必要な疾患の場合、他の専門病院に紹介させていただく場合もあります（この場合においても診断までは当科で責任をもって行わせていただきます）。

泌尿器科外来担当表

		月	火	水	木	金
1診	午前	風間	保田	風間	木村	風間
	午後	木村	手術	風間※	木村	手術
2診	午前 (10時～)	保田	木村	木村	保田	保田
	午後	保田	手術	保田	保田	手術

※水曜午後 男性不妊専門外来

# 新任医師のご紹介

## 歯科口腔外科

阿久 理恵

あきゆう りえ



【職 名】 歯科口腔外科副医長

【出身大学】 北海道大学

【経験年数】 11年目

【専門分野】 口腔外科一般

【資格認定】 口腔外科専門医

【出身地】 黒部市

【趣 味】 旅行

【開業医さんへのメッセージ】

令和2年1月より歯科口腔外科に赴任しました。地域の先生方と連携させていただきながら、患者さまに寄り添った治療を心がけてまいります。何卒よろしくお願い申し上げます。



## 感謝状の贈呈

2019年 多くの患者さまをご紹介いただきました地域の先生方に、感謝状を贈呈いたしました。多大なるご支援に対し感謝いたします。

今後ともよろしくお願い致します。

清風台クリニック 松永 康弘 先生 (写真)

東岩瀬クリニック 阿部 正浩 先生

高田医院 高田 良子 先生

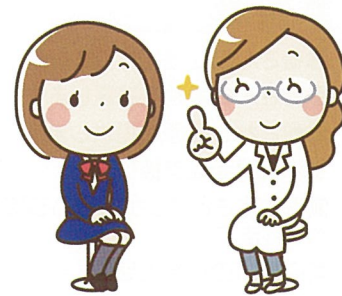


## 思 春 期 外 来

毎週金曜日 14:00 ~ 15:00に思春期外来を始めました。  
予約制で診療を行っております。  
詳しくは、産婦人科外来までお問合せください。

## 耳 鼻 咽 喉 科 外 来

2020年3月1日より第一日曜の翌日の月曜日と毎週木曜日は全日休診となります。  
ご迷惑をおかけしますが、宜しくお願い致します。



## 当院にご紹介いただく先生方へ……

医療福祉支援センターでは、ご紹介頂く患者さんの診察予約、検査予約を行っております。予約を行うことで、診療手続きが簡素化され、速やかな診察が可能となります。

### 診察予約の流れ

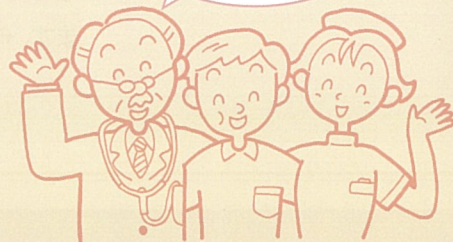
- 1 医療福祉支援センターへお電話ください。**  
(直接、診察申込書をFAXしていただいても結構です。)
- 2 医療福祉支援センターで直接予約をお取りします。**  
※医療福祉支援センターで判断ができない場合は担当医師に確認が必要なため、相談の上、予約させていただきます。
- 3 診察申込書をFAXください。**  
確認、登録の上、予約票をFAXいたしますので、患者さんへお渡しください。

### 検査予約の流れ

- 1 医療福祉支援センターへお電話ください。**
- 2 医療福祉支援センターで直接予約をお取りします。**
- 3 診察申込書をFAXください。**  
確認、登録の上、予約票をFAXいたしますので、患者さんへお渡しください。

検査予約枠を  
拡大しました。  
お電話お待ちしております。

検査予約時間	CT	10:00~11:30	心臓CT	
		13:30~16:30	月	14:00~15:00
	RI	8:30~11:30	火	14:00~14:30
		13:30~16:30	水	14:00~15:00
	MRI	13:30~16:30	木	14:00~14:30
		※造影検査に限り、水曜日は 予約不可となりますので、 ご了承ください。	金	14:00~15:00



## 富山県済生会富山病院 医療福祉支援センター

〒931-8533 富山市楠木33番地1 TEL 076-437-1120(直通) FAX 076-437-1131(直通)

### ミッション(使命)

患者さん本位の心温まるすぐれた医療の提供

### ビジョン(将来像)

- 地域住民の健康寿命の延伸
- 健康障害を抱える人々の生活の質の向上
- 働きがいのある職場環境の形成

### バリュー(価値観)

- 医療の質向上をめざすこと
- 地域に貢献すること
- 自己研鑽と育成に努めること
- 健全経営をめざすこと

### 行動指針

- 私たちは 患者さんの立場にたって行動します
- 私たちは 患者さんの権利を尊重します
- 私たちは 信頼される医療を提供します
- 私たちは 生活困窮者を支援します
- 私たちは 働きやすさとやりがいのある職場をめざします
- 私たちは 同心協力の心を大切にします
- 私たちは 法令・規則を遵守します
- 私たちは 自己研鑽に努めます
- 私たちは 次代を担う医療人を育てます
- 私たちは 安定した事業の運営をめざします

### 患者さんの権利と責務

私たちは、医療行為が患者さんと医療者との信頼関係の上に成り立つものであり、医療は患者さん中心であることを深く認識して、ここに「患者さんの権利と責務」を定めます

#### ①患者さんの権利

- 個人としてその人格を尊重される権利
- 質の高い医療を公平に受ける権利
- 十分な情報を知り、説明を受ける権利
- 選択の自由と自己決定する権利
- プライバシーが守られる権利

#### ②患者さんの責務

- 自身の情報を正しく提供する責務
- 診療行為に協力する責務
- 療養に専念する責務
- マナーや規則を守る責務
- 医療費を支払う責務