

専門ドック検査内容

令和6年8月1日現在
済生会富山病院 健康管理センター

※専門ドックの結果については、郵送でのお知らせになります

がん関連ドック

- **膵臓がんドック** 9,900円（税込）
造影剤を使用して、腹部CT検査を行います。
- **乳がんドック** 9,130円（税込）
マンモグラフィー : 専用レントゲン装置で乳房を撮影し、しこりや石灰化を調べます。
乳腺エコー : 超音波により乳房内のしこりや、しこりの性状を判断します。
- **肺がんドック** 11,000円（税込）
胸部CT検査を行います。
- **消化器がんドック** マイクロアレイ血液検査 71,500円（税込）
血液が、がん細胞に反応する状況を遺伝子レベルで測定できる検査です。
画像診断で検出できない早期のがん細胞も感知します。
1回の血液検査で、消化器のがん（大腸がん、胃がん、膵臓がん、胆道がん）を判定します。

血管病関連ドック

- **循環器ドック** 心臓と血管の健康状態を調べます。
心臓ドック（精密） : 心電図・心エコー・冠動脈CT 33,000円（税込）
動脈硬化ドック : 頸動脈エコー・ABI 4,400円（税込）
- **睡眠ドック** 1,100円（税込）
パルスオキシメーターという腕時計式の機械をお持ち帰りいただき、夜間に装着していただきます。
睡眠中の酸素濃度や脈拍を測定することで、睡眠時無呼吸症候群を調べます。

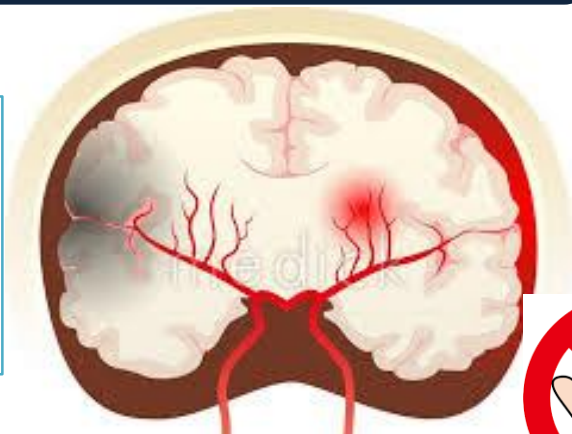
脳ドック

次ページ参照

脳ドックで脳卒中を予防しよう!!

検査内容は？

【脳】【脳と頸部の血管】
【脳卒中の危険因子】を
検査します。



何が分かるの？

症状が出ない脳の血管病変
(無症候性脳血管病変)を
発見することができます。



《検査項目と費用》

◎予約が必要です

脳ドック

- ◇脳(MRI・MRA)
- ◇頸部(MRA)
- ◇身体計測・血圧測定・体脂肪率
- ◇尿検査(尿たんぱく・尿糖・尿潜血)
- ◇血液検査(貧血・肝機能・腎機能・脂質・糖代謝)
- ◇心電図(安静時)

38,500円(税込)

簡易脳ドック

- ◇脳(MRI・MRA)
- ◇頸部(MRA)

27,500円(税込)

お問い合わせ: 済生会富山病院健康管理センター

076-437-1133(直通)