



社会福祉法人 済生会支部  
富山県済生会

富山県済生会富山病院

〒931-8533 富山市楠木33番地1  
TEL 076(437)1111 FAX 076(437)1122  
医療福祉支援センター  
TEL 076(437)1120 FAX 076(437)1131  
<http://www.saiseikai-toyama.jp/>

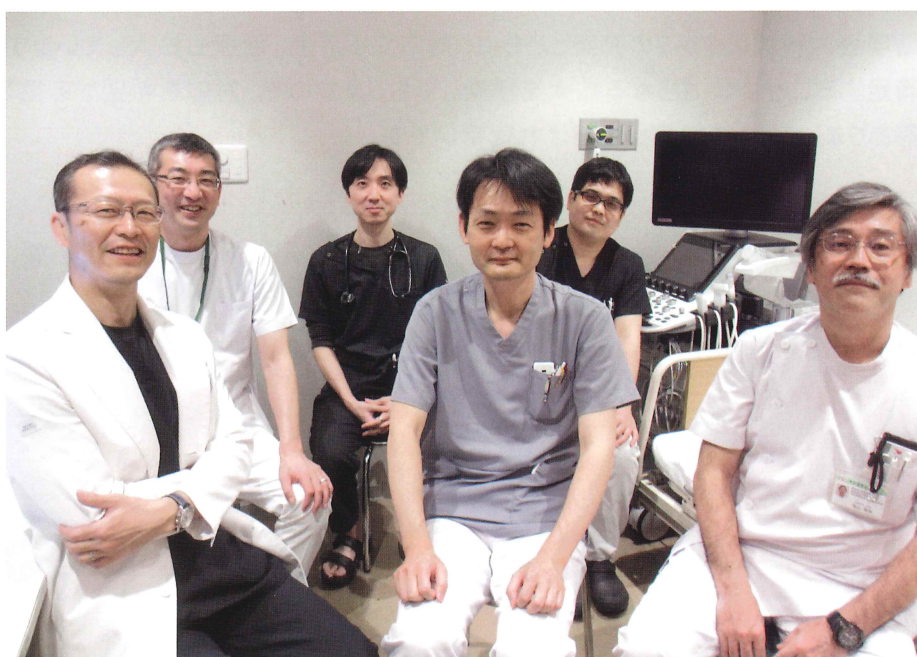


## 循環器内科



循環器内科は、狭心症や心筋梗塞などの冠動脈疾患、期外収縮や心房細動などの不整脈、心臓機能障害の最終形である心不全と、それらの原因となる高血圧、脂質異常症、動脈硬化、睡眠時無呼吸や、末梢動脈疾患、静脈疾患を治療対象としています。現在の常勤スタッフは、庵、大原、亀山、茶谷、野々村、福井の6名で、顧問の井上前院長と富山大学や関東の病院からの非常勤専門医にもお力添えいただき診療にあたっています。

狭心症や心筋梗塞などの冠動脈疾患は、平日および輪番時間帯に循環器ホットラインを開設し、救急患者を受け入れています。ポストコロナに心筋梗塞患者が増加していると報告され、当院でも昨年、虚血性心疾患のカテーテル治療件数が過去最多でした。緊急を要する症例がありましたら、当院のホットラインをご利用いただければ幸いです。

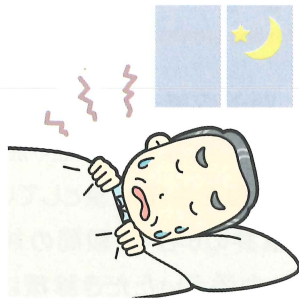


(後列左から) 野々村主任部長 庵医長 福井医長  
(前列左から) 茶谷部長 大原部長 亀山副院長

高齢化とともに期外収縮や心房細動などの不整脈が増加しています。当院でもカテーテルを用いた心房細動アブレーションを開始しました。心房細動は動悸などの症状に加え脳卒中や心不全の原因とされ、治療によりこれらの予防が期待されます。発作性や発症間もない心房細動でアブレーション治療を希望される症例がありましたら、対応させていただきます。

高齢化とともに心臓機能障害の最終形である心不全が増加し、心不全パンデミックと表現されます。当院は、富山大学第2内科と連携し治療を行っており、さらに、進行性で予後不良である心不全の緩和医療の取り組みも進めております。

心臓病の多くは高血圧、脂質異常症や動脈硬化を基礎に発症します。そのため、発症後の再発予防に、危険因子の除去、治療も行っています。また、危険因子を有する方の将来の動脈硬化性脳心血管病発症リスクを評価し、必要な予防を行っております。高血圧、脂質異常症や動脈硬化の管理に難渋する症例がありましたら、ご紹介ください。



睡眠時無呼吸も、動脈硬化性脳心血管疾患の危険因子です。当院では、PSG検査結果に基づき、耳鼻咽喉科や口腔外科と協働してCPAP、口腔内装置や手術治療を症例に応じて提案しています。いびきや無呼吸を家族や知人に指摘される症例で精査が必要な例がありましたら、ご紹介いただければ対応いたします。

跛行症例から潰瘍・壊疽症例まで様々な重症度の末梢動脈疾患のカテーテル治療、LDL吸着療法を行っております。管理に難渋される症例がありましたらご紹介いただければ幸いです。

当院は北陸でもトップクラスの心臓リハビリテーション(心リハ)実施施設です。監視下に専門のスタッフの下で安全に運動療法を病院内で行っております。また、個別指導だけでなく、隔月の心臓病教室、年1回の市民公開講座を開催し心リハの啓蒙、普及も行っております。

循環器内科はスタッフの充実とともに、対応する疾患、治療も拡大しています。現状に満足することなく、さらなる拡大を模索しておりますので、対応を希望する循環器疾患等ありましたら、ご提案いただければ幸いです。

循環器ホットライン 090-7599-1189

文責／副院長 循環器内科 亀山 智樹

循環器内科 外来担当表

	月	火	水	木	金
初診	茶谷	亀山	——	——	野々村
	——	庵	——	——	——
再診	野々村	井上(第3)	亀山	亀山	亀山
	大原	——	野々村	福井	大原
	——	——	庵	——	茶谷

## 病理診断科の紹介

病理診断科では、年間(2021年実績)に組織診1536件(内視鏡730件、生検201件、手術595件)、細胞診3532件を検査しています。

診断には、富山大学の病理医の先生方に担当していただいています。

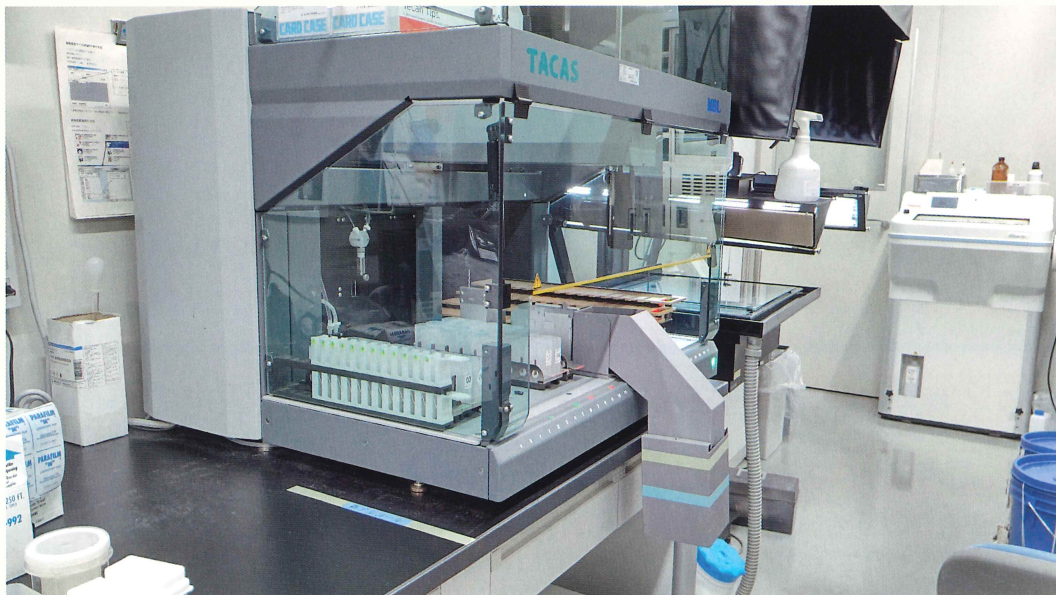
また、当院は富山大学膵臓胆道サテライトセンターを併設し診療を行っています。病理診断科へも膵臓や胆道の検体が提出されていますが、こちらについては、令和4年4月から富山大学病理診断学講座教授へ就任された特に膵臓が専門の平林健一先生が当院へ診断に来られて対応しています。

細胞診では、より“がん細胞”を検出しやすくする自動液状化検体細胞診標本作成装置(TACAS)を当院は富山県内で先駆けて、導入し診療に用いています。

病理標本を担当する臨床検査技師には、認定病理検査技師1名を始め国際細胞検査士2名や米国細胞検査士1名など高度な医療を提供できる資格保持者が複数在籍して検査の精度を担保しつつ診療に当たっています。

胆道膵臓など消化器領域だけでなく、各分野の専門を持つ富山大学の病理の先生方が来院し診断を行いますので、どのような症例でもお気軽にご相談ください。

文責／病理診断科係長 田近 洋介



## 新任医師のご紹介

耳鼻咽喉科 いとう しんすけ 伊東 伸祐

- 【出身大学】富山大学
- 【経験年数】11年目
- 【専門分野】耳鼻咽喉科一般
- 【出身地】富山
- 【座右の銘】臨機応変
- 【趣味】バイク
- 【開業医さんへのメッセージ】

地域医療に貢献できるよう尽力致します。



## 当院にご紹介いただく先生方へ……

医療福祉支援センターでは、ご紹介頂く患者さんの診察予約、検査予約を行っております。予約を行うことで、診療手続きが簡素化され、速やかな診察が可能となります。

### 診察予約の流れ

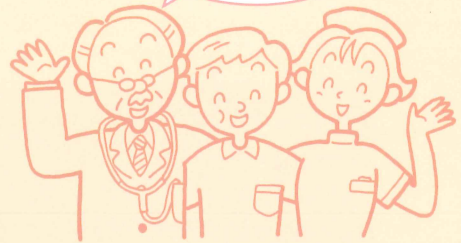
- 1 医療福祉支援センターへお電話ください。**  
(直接、診察申込書をFAXしていただいても結構です。)
- 2 医療福祉支援センターで直接予約をお取りします。**  
※医療福祉支援センターで判断ができない場合は担当医師に確認が必要なため、相談の上、予約させていただきます。
- 3 診察申込書をFAXください。**  
確認、登録の上、予約票をFAXいたしますので、患者さんへお渡しください。

### 検査予約の流れ

- 1 医療福祉支援センターへお電話ください。**
- 2 医療福祉支援センターで直接予約をお取りします。**
- 3 診察申込書をFAXください。**  
確認、登録の上、予約票をFAXいたしますので、患者さんへお渡しください。

検査予約時間	CT	10:00~11:30 (火以外)	心臓CT
		13:30~16:30 (月・水・金)	月 14:00~15:00
	RI	8:30~11:30	火 14:00~14:30
		13:30~16:30	水 14:00~15:00
	MRI	13:30~16:30 (月・水・金)	木 14:00~14:30
		※造影検査に限り、水曜日は予約不可となりますので、ご了承ください。	金 14:00~15:00

CT・MRI検査  
予約枠変更と  
なりました。  
ご了承ください。



## 富山県済生会富山病院 医療福祉支援センター

〒931-8533 富山市楠木33番地1 TEL 076-437-1120(直通) FAX 076-437-1131(直通)

### ミッション(使命)

患者さん本位の心温まるすぐれた医療の提供

### ビジョン(将来像)

- 地域住民の健康寿命の延伸
- 健康障害を抱える人々の生活の質の向上
- 働きがいのある職場環境の形成

### 行動指針

- 私たちは 患者さんの立場にたって行動します
- 私たちは 患者さんの権利を尊重します
- 私たちは 信頼される医療を提供します
- 私たちは 生活困窮者を支援します
- 私たちは 働きやすさとやりがいのある職場をめざします
- 私たちは 同心協力の心を大切にします
- 私たちは 法令・規則を遵守します
- 私たちは 自己研鑽に努めます
- 私たちは 次代を担う医療人を育てます
- 私たちは 安定した事業の運営をめざします

### バリュー(価値観)

- 医療の質向上をめざすこと
- 地域に貢献すること
- 自己研鑽と育成に努めること
- 健全経営をめざすこと

### 患者さんの権利と責務

私たちは、医療行為が患者さんと医療者との信頼関係の上に成り立つものであり、医療は患者さん中心であることを深く認識して、ここに「患者さんの権利と責務」を定めます

#### ①患者さんの権利

- 個人としてその人格を尊重される権利
- 質の高い医療を公平に受ける権利
- 十分な情報を知り、説明を受ける権利
- 選択の自由と自己決定する権利
- プライバシーが守られる権利

#### ②患者さんの責務

- 自身の情報を正しく提供する責務
- 療養に専念する責務
- 医療費を支払う責務
- 診療行為に協力する責務
- マナーや規則を守る責務