



社会福祉法人 済生会支部  
富山県済生会

富山県済生会富山病院

〒931-8533 富山市楠木33番地1  
TEL 076(437)1111 FAX 076(437)1122  
医療福祉支援センター

TEL 076(437)1120 FAX 076(437)1131

<http://www.saiseikai-toyama.jp/>



当科で行っている内視鏡を用いた検査や治療について

## 消化器内科

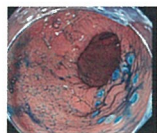
消化器内科では主に胃・大腸などの消化管や肝臓・胆道・膵臓の病気について検査や治療を行っています。以前から消化管領域の内視鏡検査を多数行っていますが、最近では内視鏡を用いた治療を行う方も増えています。また肝臓・胆道・膵臓の領域でも内視鏡を用いた検査や治療の件数が増加しています。今回は当科で行っている内視鏡検査や内視鏡治療についてご紹介いたします。



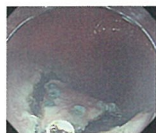
左上から 田村看護師 又野研修医 菓子井消化器内科主任部長 芳尾部長 重田医員  
左下から 石附看護師 谷井看護師 平井看護師 渡邊医員

## 上部消化管内視鏡

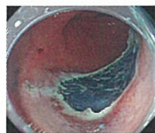
通常の検査では食道～胃～十二指腸の観察を行います。出血を認めた場合は止血処置を行います。食道では静脈瘤の破裂やマロリーワイス症候群(激しい嘔吐で胃と食道の境目が破れ出血する病気)など、胃や十二指腸では出血性潰瘍や毛細血管拡張からの出血などに対して状況に応じた適切な処置を行います。また食道、胃、十二指腸の進行癌の場合は手術や抗癌剤などの治療が必要ですが、癌の進展が粘膜あるいは粘膜下層までにとどまる早期癌は内視鏡的粘膜下層剥離術(ESD)という手法で切除を行うことが可能です。これは比較的浅い範囲にとどまっている病変を専用の高周波ナイフを用いて剥がし取ってくる治療です。出血や穿孔などのリスクはあるものの、高齢者や基礎疾患のある方でも身体に対する負担が少なく入院期間も短いため、適応のある患者さんでは積極的に行っています。



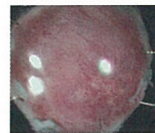
切除予定部位にマーキング



切除中



切除後



切除された早期癌

上部消化管内視鏡:経口内視鏡は朝食抜きで来院されれば当日施行可能ですが、経鼻内視鏡は原則予約制となっています。またESD施行後は5～7日間程度の入院となりますが、抗凝固薬や抗血小板薬などを内服している場合は、薬の休止や変更をさせていただく場合があります。

## 下部消化管内視鏡

通常の検査では肛門から盲腸付近までの大腸の観察を行います。大腸の出血性病変としては憩室(腸管の一部がポケット状に外へ突出したもの)からの出血が多く、保存的に経過観察を行うこともあります。必要な場合は止血処置を行います。大腸ポリープが見つかったときは、サイズや形態から内視鏡治療の適応とされた場合に切除を行います。一般にはポリープに金属のワイヤーをかけて高周波で焼き切るポリペクトミーとポリープの底部に生理食塩水を注入して浮き上がらせてから焼き切る内視鏡的粘膜切除術(EMR)があります。また大腸の進行癌で狭窄のために便が詰まっている場合はステントという金属のワイヤーで編んだチューブを挿入します。

下部消化管内視鏡:外来受診時に予約を行います。大量下血で来院された場合は緊急で当日に検査を行います。予約の際に自宅での下剤の飲み方を説明しますが、ご希望があれば検査日に病院内で下剤の内服を行います。予約の際には、抗凝固薬や抗血小板薬の調整を行います。原則は一泊入院ですが、切除後の症状によって延長となる場合があります。

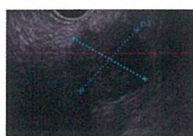
## 内視鏡的逆行性胆管膵管造影(ERCP)

側視鏡(レンズが側面に付いた内視鏡)を使って胆管や膵管を造影しますが、それに引き続いて検査や治療を行います。検査としては挿入したチューブから吸引した膵液・胆汁や病変部から摘み取った生検組織を顕微鏡で詳しく調べることができます。事前のCT・MRI検査や胆管造影時に総胆管の結石が認められた場合は十二指腸乳頭(総胆管の十二指腸への出口)を広げ結石を採取します。乳頭を電気メスで切開する乳頭切開(EST)と風船を膨らませて拡張する乳頭バルーン拡張術(EPBD)がありますが、いずれの場合も拡張した乳頭から総胆管内にバスケット状のワイヤーや風船の付いたカテーテルを入れて結石を十二指腸に引き出します。また総胆管や十二指腸乳頭に癌や炎症による狭窄や閉塞が認められた場合はステントを挿入します。ステントはプラスチックステントとメタリックステントの2種類で長さや大きさも多くのサイズがあり、それぞれの症例によって適切なステントを使用します。

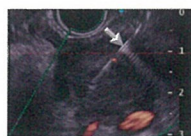
内視鏡的逆行性胆管膵管造影:十二指腸乳頭切開の可能性がある場合は、抗凝固薬や抗血小板薬の調整を行います。入院期間は、処置内容や検査後の合併症(膵炎、出血など)の状況によって2～7日程度と変動があります。

## 超音波内視鏡(EUS)検査

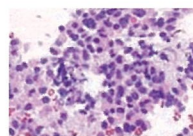
先端に超音波装置が付いた内視鏡を用いて胃や十二指腸の壁越しに膵臓、胆嚢、胆管、肝臓などの観察を行う検査です。腹部にゼリーを塗って行う一般的な超音波検査に比べ、すぐ近くから脂肪などの影響を受けずに観察が可能です。また膵臓・胆道の腫瘍やリンパ節腫大を認めた場合は超音波内視鏡下穿刺(EUS-FNS)を行います。これは超音波内視鏡から細い針を出して胃や十二指腸の壁越しに病変を刺して吸引により細胞を採取する検査です。採取した細胞を詳細に顕微鏡で調べてどのような治療を行うかの判断ができますが、当院に開設されている富山大学膵臓・胆道センターのサテライトセンターとも連携して今後の治療法を決定します。



超音波内視鏡で膵臓に2cmの腫瘍を認める



腫瘍に針(矢印)を挿入する



吸引生検で癌細胞が認められた

超音波内視鏡(EUS):超音波内視鏡下穿刺(EUS-FNS)の場合は一泊入院となります。観察のみの場合は、検査後に1～2時間点滴をしながら状態を観察し、問題がなければ帰宅となります。

## 新任医師のご紹介

### 外科

#### 土田 浩喜

つちだ ひろよし



【出身大学】富山大学

【経験年数】5年目

【出身地】富山市

【座右の銘】今を大切に

【趣味】ジョギング

【開業医さんへのメッセージ】

地域医療に貢献できるよう、研鑽を積んで参りたいと思います。どうぞよろしくお願い致します。

### 整形外科

#### 佐野 経祐

さの けいすけ



【出身大学】金沢大学

【経験年数】4年目

【出身地】長野県松本市

【座右の銘】継続は力なり

【趣味】マラソン

【開業医さんへのメッセージ】

富山県には初期研修医の2年間でお世話になりました。専攻医としてスキルアップのため日々邁進していきます。よろしくお願い致します。

### 耳鼻咽喉科

#### 中西 亮人

なかにし あきひと



【出身大学】富山大学

【経験年数】11年目

【出身地】入善町

【座右の銘】人間万事塞翁が馬

【趣味】鉄道旅行 音楽鑑賞 演奏

【開業医さんへのメッセージ】

入院や手術の必要な症例がありましたら対応させて頂きます。

11/1より常勤となります

### 研修医

#### 洞口 龍介

ほらぐち りゅうすけ



【出身大学】富山大学

【出身地】富山県

【座右の銘】一石二鳥

【趣味】パン作り、マラソン

【開業医さんへのメッセージ】

1年目の研修医で右も左もわからないのですが、ご指導の程、宜しくお願い致します。

## 診療・検査予約受付拡大のご案内

予約受付時間 平日 8時30分～19時  
土曜日 9時～13時(祝日は除く)

運用開始日 2021年11月1日(月)

※一部の診療予約検査については、担当医等との調整の都合上、翌日もしくは休日明け以降のお返事とさせていただきます。予めご了承ください。

患者予約受付システム(Web予約)は従来通りに運用しておりますので、こちらも併せてご活用ください。

ご不明な点は、医療福祉支援センターまでご連絡ください。TEL 076-437-1120

## 当院にご紹介いただく先生方へ……

医療福祉支援センターでは、ご紹介頂く患者さんの診察予約、検査予約を行っております。予約を行うことで、診療手続きが簡素化され、速やかな診察が可能となります。

### 診察予約の流れ

- 1 医療福祉支援センターへお電話ください。**  
(直接、診察申込書をFAXしていただいても結構です。)
- 2 医療福祉支援センターで直接予約をお取りします。**  
※医療福祉支援センターで判断ができない場合は担当医師に確認が必要なため、相談の上、予約させていただきます。
- 3 診察申込書をFAXください。**  
確認、登録の上、予約票をFAXいたしますので、患者さんへお渡しく下さい。

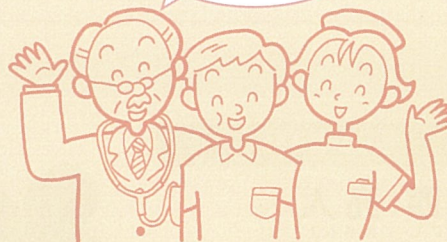
### 検査予約の流れ

- 1 医療福祉支援センターへお電話ください。**
- 2 医療福祉支援センターで直接予約をお取りします。**
- 3 診察申込書をFAXください。**  
確認、登録の上、予約票をFAXいたしますので、患者さんへお渡しく下さい。

検査予約時間	CT	心臓CT
	10:00～11:30 13:30～16:30	月 14:00～15:00
RI	8:30～11:30 13:30～16:30	火 14:00～14:30 水 14:00～15:00
MRI	13:30～16:30	木 14:00～14:30 金 14:00～15:00

※造影検査に限り、水曜日は予約不可となりますので、ご了承ください。

検査予約枠を  
拡大しました。  
お電話お待ちしております。



## 富山県済生会富山病院 医療福祉支援センター

〒931-8533 富山市楠木33番地1 TEL 076-437-1120(直通) FAX 076-437-1131(直通)

### ミッション(使命)

患者さん本位の心温まるすぐれた医療の提供

### ビジョン(将来像)

- 地域住民の健康寿命の延伸
- 健康障害を抱える人々の生活の質の向上
- 働きがいのある職場環境の形成

### バリュー(価値観)

- 医療の質向上をめざすこと
- 地域に貢献すること
- 自己研鑽と育成に努めること
- 健全経営をめざすこと

### 行動指針

- 私たちは 患者さんの立場にたって行動します
- 私たちは 患者さんの権利を尊重します
- 私たちは 信頼される医療を提供します
- 私たちは 生活困窮者を支援します
- 私たちは 働きやすさとやりがいのある職場をめざします
- 私たちは 同心協力の心を大切にします
- 私たちは 法令・規則を遵守します
- 私たちは 自己研鑽に努めます
- 私たちは 次代を担う医療人を育てます
- 私たちは 安定した事業の運営をめざします

### 患者さんの権利と責務

私たちは、医療行為が患者さんと医療者との信頼関係の上に成り立つものであり、医療は患者さん中心であることを深く認識して、ここに「患者さんの権利と責務」を定めます

#### ①患者さんの権利

- 個人としてその人格を尊重される権利
- 質の高い医療を公平に受ける権利
- 十分な情報を知り、説明を受ける権利
- 選択の自由と自己決定する権利
- プライバシーが守られる権利

#### ②患者さんの責務

- 自身の情報を正しく提供する責務
- 診療行為に協力する責務
- 療養に専念する責務
- マナーや規則を守る責務
- 医療費を支払う責務