



社会福祉法人 済生会支部
富山県済生会

富山県済生会富山病院

〒931-8533 富山市楠木33番地1
TEL 076(437)1111 FAX 076(437)1122
医療福祉支援センター
TEL 076(437)1120 FAX 076(437)1131
<http://www.saiseikai-toyama.jp/>



【富山大学附属病院 膵臓・胆道サテライトセンター】

当院は昨年富山大学附属病院に開設された膵臓・胆道センターのサテライトセンターを併設しています。これは大学病院と連携し膵臓及び胆道疾患の専門的な診療などを行うことを目的とした部門です。

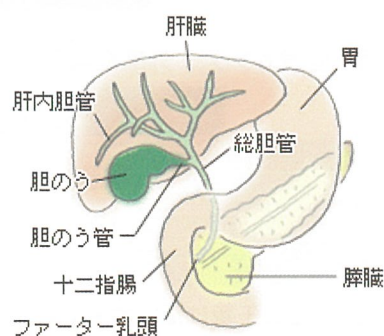
膵臓疾患には膵癌等の悪性腫瘍から、急性・慢性膵炎といった良性疾患まで様々あります(表)。特に膵癌は消化器の癌の中で最も悪性度が高く、種々な理由で治療も困難な場合が多いため特に専門性の高い疾患とされています。当院は従来から大学病院以外で県内唯一膵臓学会の認定指導医が在籍し臨床診療に携わっている病院でありましたが、さらに大学病院と連携することで一般病院にはできないような先進的な診療も可能になってきます。

(表) 主な膵臓疾患

| | |
|------------|--------------------|
| 悪性腫瘍(主にがん) | 膵管癌、腺房細胞癌、神経内分泌癌など |
| 良性腫瘍 | 嚢胞腺腫、膵管内乳頭粘液性腫瘍など |
| 急性膵炎 | アルコール性、胆石性など |
| 慢性膵炎 | アルコール性、自己免疫性など |
| 嚢胞性疾患 | 膵偽嚢胞、嚢胞性腫瘍など |
| 膵石症 | |
| 奇形 | |

胆道には比較的ポピュラーな疾患である胆石症を始め胆管癌等の悪性疾患まで非常に沢山の疾患があります。胆道には大きく分けて肝内胆管、肝外胆管、胆嚢、十二指腸ファーター乳頭が含まれます(図)。肝内胆管は肝臓の中にあり広く分布枝分かれしている管で

(図) 膵臓と胆道の解剖図



す。肝外胆管は肝臓と十二指腸をつなぎ肝臓で造られた消化液である胆汁を十二指腸まで運ぶ管で、一部は膵臓の中を通る等複雑な構造となっています。ファーター乳頭は十二指腸にある胆管の開口部でこれが開閉することにより胆汁が流出します。この様に胆道は解剖学的に内臓の中では最も複雑な領域であり、癌などの悪性疾患や胆石症に代表される良性疾患がこの全ての部位に発生するため専門的な医療が必要となってきます。そのためこの胆道領域の疾患に関しては胆道学会という日本における中心となっている学会が、指導施設を選定しています。これに関しても当院は以前より大学病院以外では富山県で唯一認定を受けており、さらに認定を受けた指導医が中心となり診療に当たってきました。今回サテライトセンターとして大学病院と連携したことでより幅広い診療が円滑に行えるようになりました。

膵臓・胆道センターは、毎週定期的に大学病院の内科・外科・病理診断科・放射線科各専門医師と症例検討会を行い患者さんの診断や治療に関する意見交換を行っています。さらには医師が両施設を行き来し検査や手術を行い、また患者さんも当院と大学病院を行き来するなどケースバイケースで多様な選択肢から一番良い診療方法を選んで行うことができるようになっています。特に外科治療に関しては、上記のように膵臓や胆道の手術は専門性が高く高難度なものが多いため、日本では肝胆膵外科学会という組織がそれに携わる高度技能医を選定していますが、当院には富山県でただ1人の高度技能指導医が在籍しており、また大学病院には4人の高度技能専門医がいますのでどちらの病院でも膵臓・胆道領域の手術を連携して受けていただくことができます。

富山大学附属病院 膵臓・胆道サテライトセンター URL

<http://www.hosp.u-toyama.ac.jp/guide/medical/pancreas.html>

(文責：富山大学附属病院 膵臓・胆道サテライトセンターセンター長・外科部長 坂東 正)



膵臓・胆道センター 外来担当表

| | 月 | 火 | 水 | 木 | 金 |
|----|---|----|----|-----|---|
| 午前 | — | 坂東 | 坂東 | — | — |
| 午後 | — | 坂東 | — | 坂東※ | — |

※第3木曜日午後は富山大学附属病院の医師が診療いたします。

新任医師のご紹介

眼科

藤田 和也

ふじた かずや



【職 名】眼科医長
 【出身大学】富山大学
 【経験年数】12年目
 【専門分野】斜視、弱視、小児眼科
 【資格認定】眼科専門医
 【出身地】射水市
 【開業医さんへのメッセージ】
 斜視、弱視が専門です。その他の分野でもかまいません。お困りの症例がありましたらご相談ください。

産婦人科

津田 桂

つだ けい



【職 名】産婦人科副医長
 【出身大学】富山大学
 【経験年数】12年目
 【専門分野】産婦人科
 【資格認定】産婦人科専門医、スポーツドクター、ICLSコース修了、J-CIMELSベーシックコース修了
 【出身地】東京都
 【開業医さんへのメッセージ】
 よろしく願います。

内科

川尻 杏奈

かわしり あんな



【職 名】内科医員
 【出身大学】富山大学
 【経験年数】4年目
 【専門分野】血液内科、内科一般
 【出身地】富山市
 【開業医さんへのメッセージ】
 地域の皆様のお役に立てるよう努めて参ります。よろしく願います。

研修医

松本 茂樹

まつもと しげき

【出身大学】富山大学 【出身地】千葉県
 【開業医さんへのメッセージ】
 4月からお世話になります。わからないことが多く、ご迷惑をおかけしますが、どうかよろしく願います。

研修医

浅野 晴香

あさの はるか

【出身大学】富山大学 【出身地】上市町
 【開業医さんへのメッセージ】
 済生会富山病院の研修医として2年間お世話になります。富山県の地域医療に参加し、少しずつ力になれるよう努力してまいります。よろしく願います。

選定療養費金額変更のお知らせ

4月1日より初診・再診の選定療養費が変わりました。

(変更前)

| | | |
|----|----|-------------|
| 医科 | 初診 | 3,300円(税込み) |
| 歯科 | 初診 | 3,300円(税込み) |
| 医科 | 再診 | 0円 |
| 歯科 | 再診 | 0円 |

(変更後)

| | | |
|----|----|-------------|
| 医科 | 初診 | 5,000円(税込み) |
| 歯科 | 初診 | 3,000円(税込み) |
| 医科 | 再診 | 2,500円(税込み) |
| 歯科 | 再診 | 1,500円(税込み) |

※再診の選定療養費とは、当院から他の医療機関へ紹介した患者さんが、紹介状を持たずに再診された場合に徴収いたします。

但し、以下の患者さんは、初診・再診の選定療養費が発生しません。

- ① 紹介状を持参された患者さん
- ② 公費負担医療制度受給対象の患者さん
- ③ 救急等で受診された患者さん

脳神経内科からのお知らせ

4月1日より神経内科から脳神経内科に名称が変更になりました。また、診察日が木曜日と金曜日の週2回になりました。随時、予約も承りますので医療福祉支援センターまでご連絡ください。

| 脳神経内科 | 曜日 | 診察時間 | 医師名 |
|-------|-----|-------------|-----|
| | 木曜日 | 13:30~15:00 | 田口 |
| | 金曜日 | 13:30~15:00 | 富岳 |

脳神経外科外来からのお知らせ

診療予約日と診療受付時間に変更になりました。

- 診療予約日 (変更前) 月～金 → (変更後) 月・火・木・金 ※水曜日の診療予約は取れません。
- 初診受付 (変更前) 8時30分～11時 → (変更後) 8時30分～10時30分

「脳卒中ホットライン」の運用一部変更のお知らせ

4月1日からしばらくの間、以下の通り一部変更させていただくこととなりました。

- (変更前) 24時間365日対応 → (変更後) ・診療時間内：8:00～17:00
- ・輪番時間帯 毎週水曜日：17:00～翌日8:00(祝日の場合は8:00～翌日8:00)
- 第1日曜日、第3土曜日、祝日：8:00～翌日8:00

当院にご紹介いただく先生方へ……

医療福祉支援センターでは、ご紹介頂く患者さんの診察予約、検査予約を行っております。予約を行うことで、診療手続きが簡素化され、速やかな診察が可能となります。

診察予約の流れ

- 1 医療福祉支援センターへお電話ください。**
(直接、診察申込書をFAXしていただいても結構です。)
- 2 医療福祉支援センターで直接予約をお取りします。**
※医療福祉支援センターで判断ができない場合は担当医師に確認が必要なため、相談の上、予約させていただきます。
- 3 診察申込書をFAXください。**
確認、登録の上、予約票をFAXいたしますので、患者さんへお渡しください。

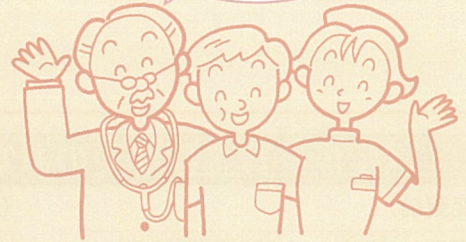
検査予約の流れ

- 1 医療福祉支援センターへお電話ください。**
- 2 医療福祉支援センターで直接予約をお取りします。**
- 3 診察申込書をFAXください。**
確認、登録の上、予約票をFAXいたしますので、患者さんへお渡しください。

| 検査予約時間 | CT | 心臓CT |
|--------|----------------------------|---------------|
| | 10:00~11:30 13:30~16:30 | 月 14:00~15:00 |
| RI | 火 14:00~14:30 | |
| | 水 14:00~15:00 | |
| MRI | 木 14:00~14:30 | |
| | 金 14:00~15:00 | |

※造影検査に限り、水曜日は予約不可となりますので、ご了承ください。

検査予約枠を
拡大しました。
お電話お待ちしております。



富山県済生会富山病院 医療福祉支援センター

〒931-8533 富山市楠木33番地1 TEL 076-437-1120(直通) FAX 076-437-1131(直通)

ミッション(使命)

患者さん本位の心温まるすぐれた医療の提供

ビジョン(将来像)

- 地域住民の健康寿命の延伸
- 健康障害を抱える人々の生活の質の向上
- 働きがいのある職場環境の形成

バリュー(価値観)

- 医療の質向上をめざすこと
- 地域に貢献すること
- 自己研鑽と育成に努めること
- 健全経営をめざすこと

行動指針

- 私たちは 患者さんの立場にたって行動します
- 私たちは 患者さんの権利を尊重します
- 私たちは 信頼される医療を提供します
- 私たちは 生活困窮者を支援します
- 私たちは 働きやすさとやりがいのある職場をめざします
- 私たちは 同心協力の心を大切にします
- 私たちは 法令・規則を遵守します
- 私たちは 自己研鑽に努めます
- 私たちは 次代を担う医療人を育てます
- 私たちは 安定した事業の運営をめざします

患者さんの権利と責務

私たちは、医療行為が患者さんと医療者との信頼関係の上に成り立つものであり、医療は患者さん中心であることを深く認識して、ここに「患者さんの権利と責務」を定めます

①患者さんの権利

- 個人としてその人格を尊重される権利
- 十分な情報を知り、説明を受ける権利
- プライバシーが守られる権利
- 質の高い医療を公平に受ける権利
- 選択の自由と自己決定する権利

②患者さんの責務

- 自身の情報を正しく提供する責務
- 療養に専念する責務
- 医療費を支払う責務
- 診療行為に協力する責務
- マナーや規則を守る責務