

専門ドック検査内容

平成30年6月1日現在
済生会富山病院 健康管理センター

ランナースドック

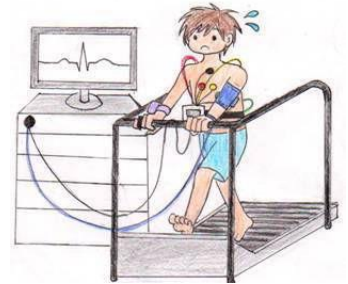
(1,000円+消費税 心エコーはオプションで5,000円+消費税)

近年、ランナー人口が増えている一方で、マラソン中に救急搬送される方も少なくありません。心肺機能と貧血を含めた生習慣病を調べ、安全にランニングを楽しんでいただきたいと思います。

検査内容：心電図・トレッドミル・胸部レントゲン・体成分分析装置・血液検査など。

※心エコーはオプションです。

*ランナースドックは、練馬桜台クリニックの登録商標です。



血管病関連ドック

● 循環器ドック (※料金については、お問い合わせください。)

次の検査を1～3つ組み合わせて、心臓と血管の健康状態を調べます。

- ① 心電図 : 波形に乱れがないか調べます。
- ② 心エコー : 心臓の動きの様子をみて、動きの悪いところや弁膜症がないか調べます。
- ③ トレッドミル : ベルトコンベアで運動することで、心電図に変化が生じないか調べます。
- ④ 冠動脈CT : 専用のCTで造影剤を使用して検査することで、心臓の血管を調べます。
- ⑤ 頸動脈エコー : 頸の血管をみることで動脈硬化を判定します。
- ⑥ ABI : 手足の血圧を同時に測定することで、足の動脈硬化を判定します。

● 睡眠ドック (1,000円+消費税)

パルスオキシメーターという腕時計式の機械をお持ち帰りいただき、夜間に装着していただきます。睡眠中の酸素濃度や脈拍を測定することで、睡眠時無呼吸症候群を調べます。

● 体脂肪ドック (3,000円+消費税)

腹部CT : おへそのあたりでCT写真を撮り、内臓脂肪を測定します。
体成分分析装置 : 体脂肪率、脂肪量、筋肉量、体水分量、推定骨量などを測定します。



がん関連ドック

● 膵臓がんドック (9,000円+消費税)

造影剤を使用して、腹部CT検査を行います。

● 乳がんドック (8,300円+消費税)

マンモグラフィ : 専用レントゲン装置で乳房を撮影し、しこりや石灰化を調べます。

乳腺エコー : 超音波により乳房内のしこりや、しこりの性状を判断します。

● 肺がんドック (10,000円+消費税)

胸部CT検査を行います。

● 消化器がんドック (マイクロレイ血液検査 62,000円+消費税)

血液が、がん細胞に反応する状況を遺伝子レベルで測定できる検査です。

画像診断で検出できない早期のがん細胞も感知します。

1回の血液検査で、消化器のがん(大腸がん、胃がん、膵臓がん、胆道がん)を判定します。

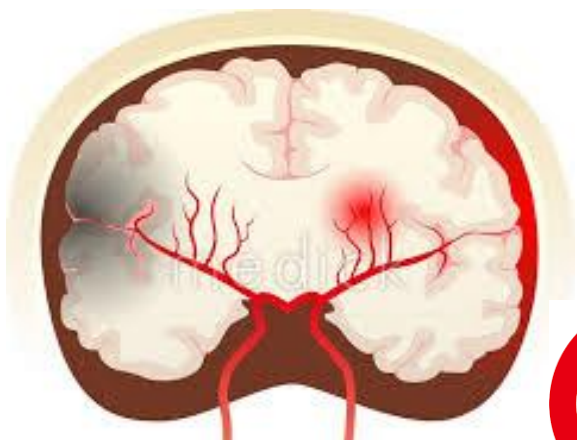
脳ドック

次ページ参照

脳ドックで脳卒中を予防しよう!!

検査内容は？

【脳】【脳と頸部の血管】
【脳卒中の危険因子】を
検査します。



何が分かるの？

症状が出ない脳の血管病変
(無症候性脳血管病変)を
発見する事ができます。



《検査項目と費用》

◎予約が必要です

脳ドック

- ◇脳(MRI・MRA)
- ◇頸部(MRA)
- ◇身体計測・血圧測定・体脂肪率
- ◇尿検査(尿たんぱく・尿糖・尿潜血)
- ◇血液検査(貧血・肝機能・腎機能・脂質・糖代謝)
- ◇心電図(安静時)

35,000円＋税

簡易脳ドック

- ◇脳(MRI・MRA)
- ◇頸部(MRA)

25,000円＋税

お問い合わせ: 済生会富山病院健康管理センター

076-437-1133(直通)